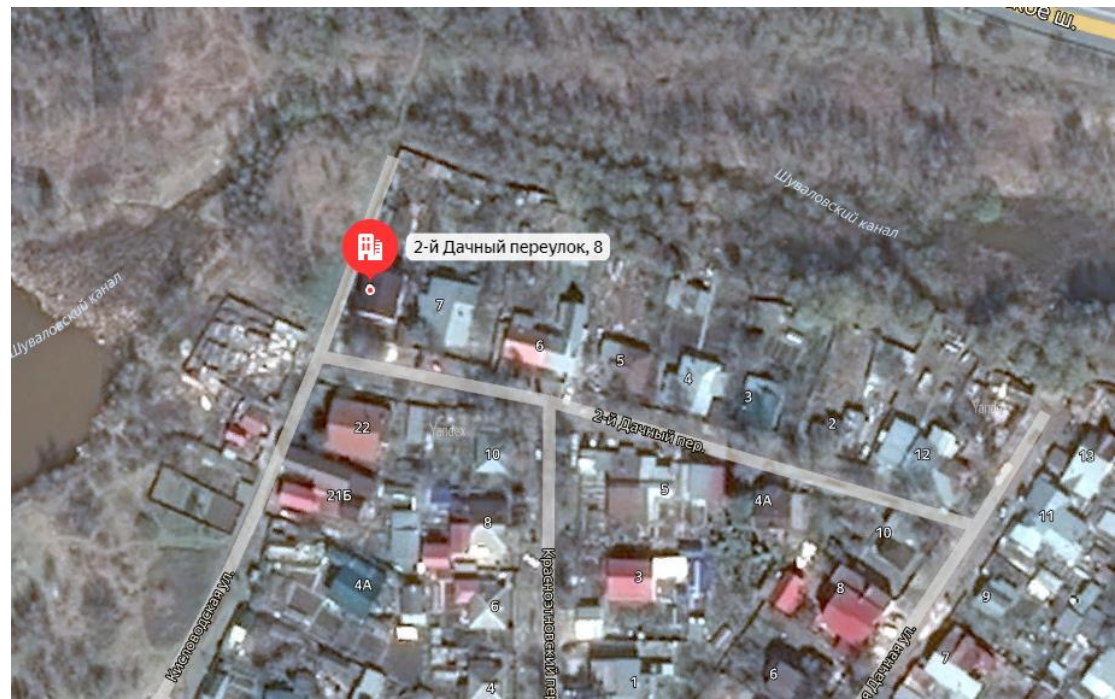
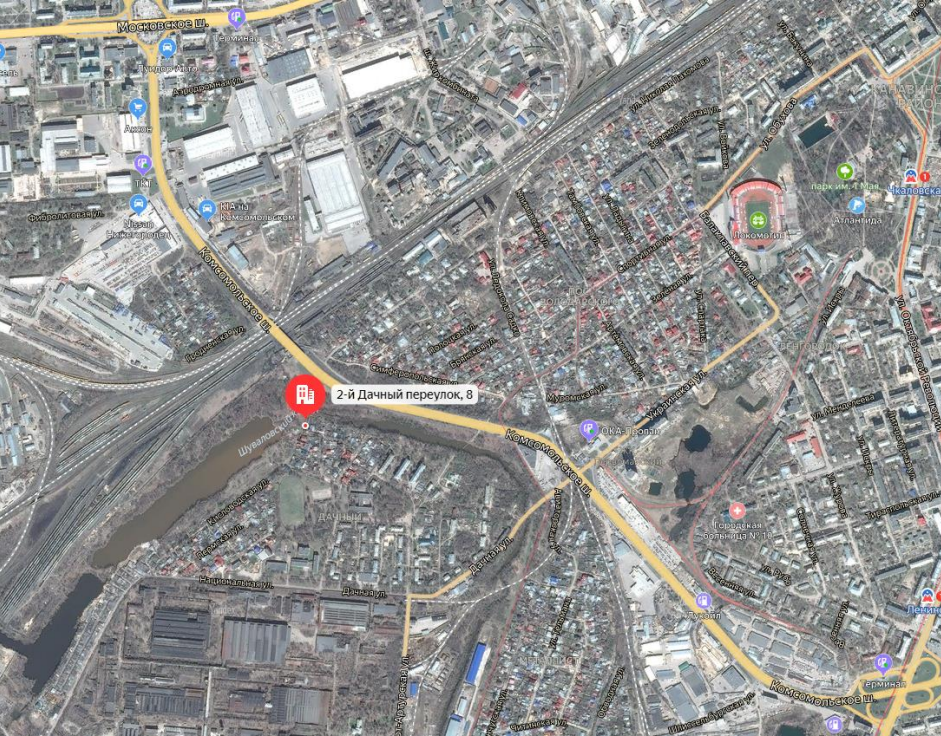


*Комиссия по вопросам
землепользования и застройки в
городе Нижнем Новгороде*

1. О рассмотрении результатов публичных слушаний по вопросу предоставления разрешения на отклонение от предельных параметров разрешенного строительства, реконструкции объектов капитального строительства:

1.1. Для территориальной зоны ТЖи-3 (зона индивидуальной высокоплотной жилой застройки) в части уменьшения отступа от красной линии до индивидуального жилого дома до 4,37 м для земельного участка (кадастровый номер 52:18:0050046:8) переулок 2-й Дачный, дом 8 в Ленинском районе города Нижнего Новгорода

Заявитель: Лапина Светлана Викторовна



Статья 29.4. Градостроительные регламенты зоны индивидуальной высокоплотной жилой застройки ТЖи-3

Виды разрешенного использования земельных участков (наименование, код)	Виды разрешенного использования земельных участков (описание)	Виды разрешенного использования объектов капитального строительства (наименование объектов капитального строительства)	Вспомогательные виды разрешенного использования	Предельные (минимальные и (или) максимальные) размеры земельных участков						Предельные параметры разрешенного строительства, реконструкции объектов капитального строительства				Иные предельные параметры разрешенного строительства, реконструкции объектов капитального строительства
				минимальная			максимальная			высота/ количество этажей		Максимальный процент застройки	Минимальные отступы от границ земельного участка	
				длина м.	ширина м.	площадь, кв.м.	длина м.	ширина м.	площадь кв.м.	количество этажей	м.			
												%		
1	2	3	4	5	6	7	8	9	10	11	12	13	14	15
Основные виды разрешенного использования														
Для индивидуального жилищного строительства 2.1	Размещение индивидуального жилого дома (дом, пригодный для постоянного проживания, высотой не выше трех надземных этажей); выращивание плодовых, ягодных, овощных, бахчевых или иных декоративных или сельскохозяйственных культур; размещение индивидуальных гаражей и подсобных сооружений	индивидуальный жилой дом	хозяйственно-бытовые постройки для удовлетворения личных нужд граждан: гараж, баня, бассейн, теплица, беседка, сооружения для хранения сельскохозяйственной продукции; инженерные сооружения коммунального обслуживания сооружения инженерной защиты	9	9	400	*	*	2000	3	**	30	3 до индивидуального жилого дома 1 до хозяйственных построек, строений, сооружений вспомогательного использования, открытых стоянок	Минимальный отступ от красной линии до индивидуального жилого дома, хозяйственных построек, строений, сооружений вспомогательного использования 5 м

ТЖи-3. Зона индивидуальной высокоплотной жилой застройки

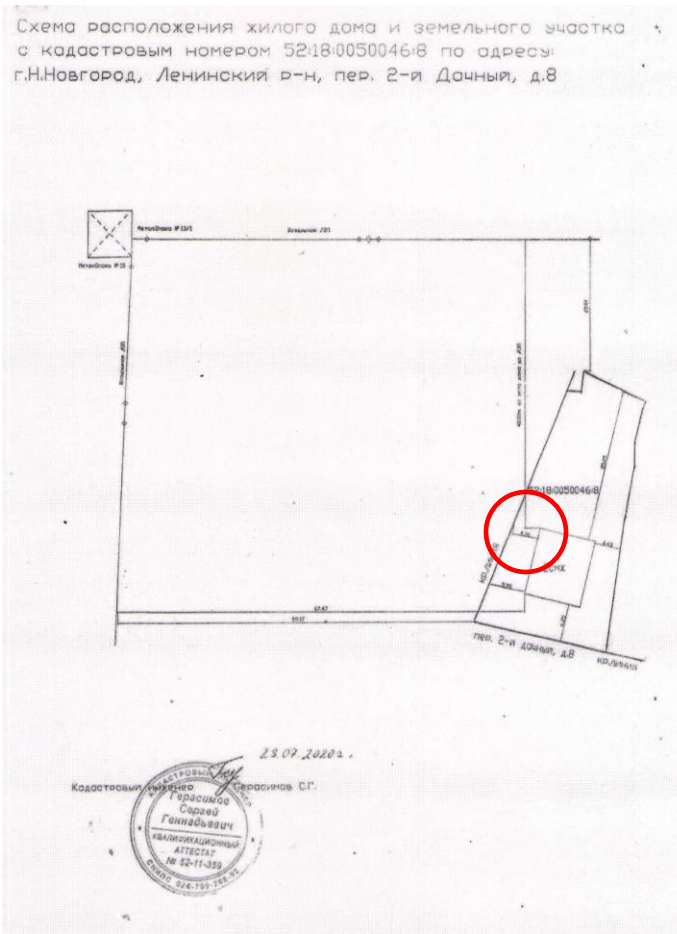


Минимальные отступы от красной линии до индивидуального жилого дома

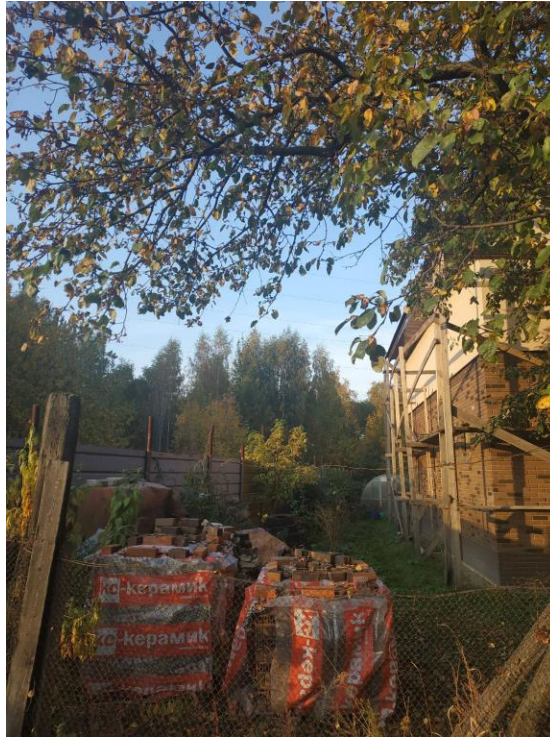
5,0 м

Запрашиваемые изменения:

В части уменьшения отступа от красной линии до индивидуального жилого дома **до 4,37 м**



Фотоматериал от заявителя

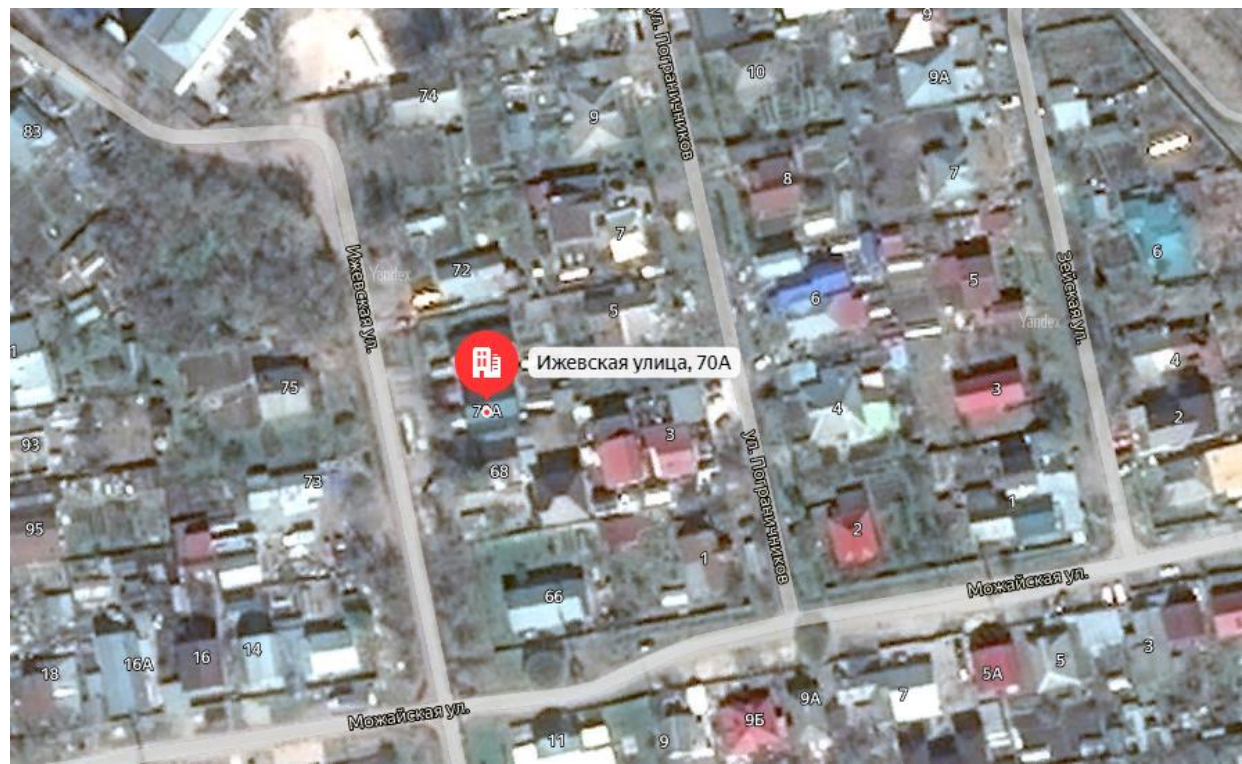
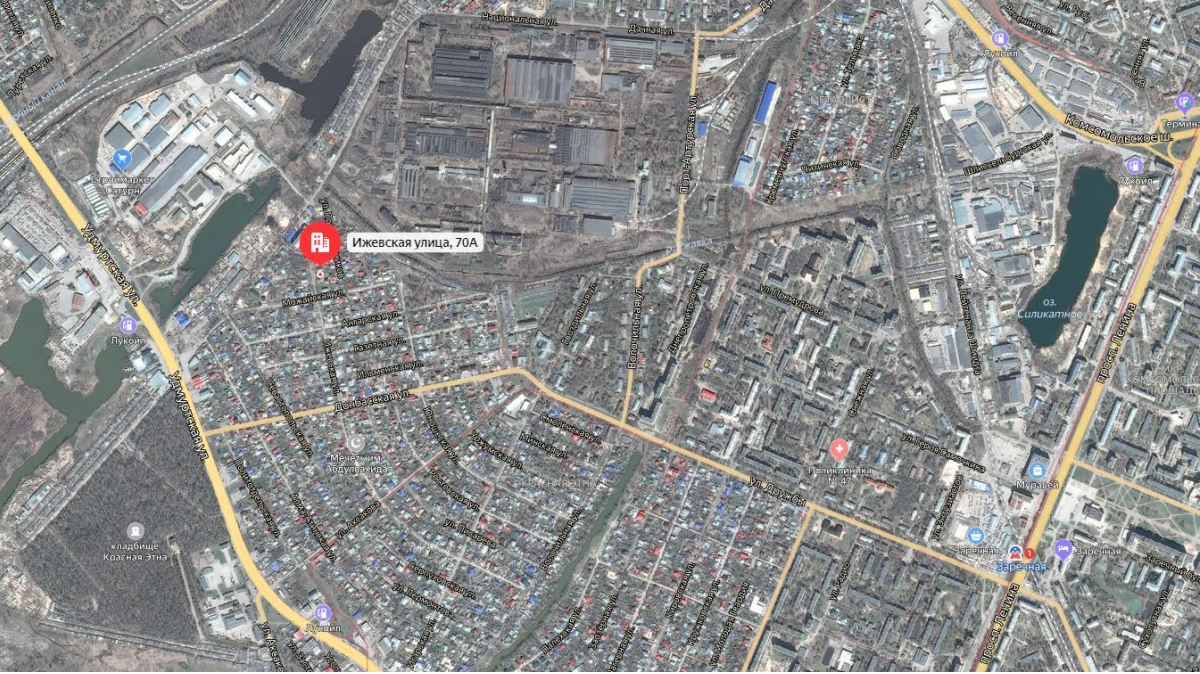


Фотоматериал от администрации Ленинского района



1.2. Для территориальной зоны ТЖи-3 (зона индивидуальной высокоплотной жилой застройки) в части уменьшения минимального отступа от границ земельного участка до индивидуального жилого дома до 0 м, от красной линии до индивидуального жилого дома до 4,29 м для земельного участка (кадастровый номер 52:18:0050072:20)
ул.Ижевская, дом 70А в Ленинском районе
города Нижнего Новгорода

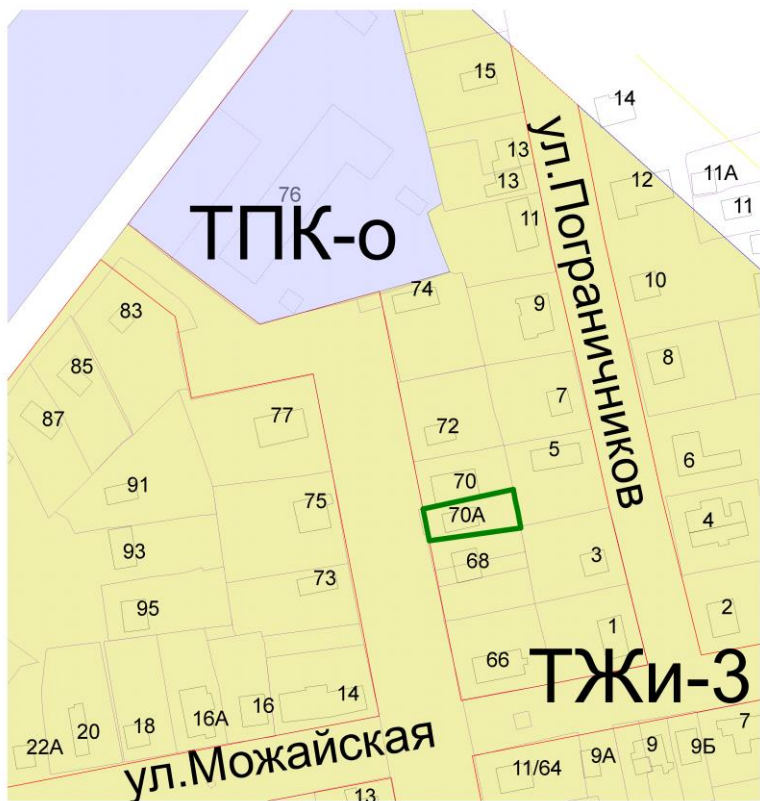
*Заявитель: Курицына Ирина Александровна (по доверенности от Прудниковой
Татьяны Анатольевны)*



Статья 29.4. Градостроительные регламенты зоны индивидуальной высокоплотной жилой застройки ТЖи-3

Виды разрешенного использования земельных участков (наименование, код)	Виды разрешенного использования земельных участков (описание)	Виды разрешенного использования объектов капитального строительства (наименование объектов капитального строительства)	Вспомогательные виды разрешенного использования	Пределные (минимальные и (или) максимальные) размеры земельных участков						Пределные параметры разрешенного строительства, реконструкции объектов капитального строительства				Иные предельные параметры разрешенного строительства, реконструкции объектов капитального строительства
				минимальная			максимальная			высота/ количество этажей		Максимальный процент застройки	Минимальные отступы от границ земельного участка	
				длина м.	ширина м.	площадь, кв.м.	длина м.	ширина м.	площадь кв.м.	количество этажей	м.			
												%		
1	2	3	4	5	6	7	8	9	10	11	12	13	14	15
Основные виды разрешенного использования														
Для индивидуального жилищного строительства 2.1	Размещение индивидуального жилого дома (дом, пригодный для постоянного проживания, высотой не выше трех надземных этажей); выращивание плодовых, ягодных, овощных, бахчевых или иных декоративных или сельскохозяйственных культур; размещение индивидуальных гаражей и подсобных сооружений	индивидуальный жилой дом	хозяйственно-бытовые постройки для удовлетворения личных нужд граждан: гараж, сарай, баня, бассейн, теплица, беседка, сооружения для хранения сельскохозяйственной продукции; инженерные сооружения коммунального обслуживания сооружения инженерной защиты	9	9	400	*	*	2000	3	**	30	3 до индивидуального жилого дома 1 до хозяйственных построек, строений, сооружений вспомогательного использования, открытых стоянок	Минимальный отступ от красной линии до индивидуального жилого дома, хозяйственных построек, строений, сооружений вспомогательного использования 5 м

ТЖи-2. Зона индивидуальной среднеплотной жилой застройки



Минимальные отступы от границ земельного участка до индивидуального жилого дома

3,0 м

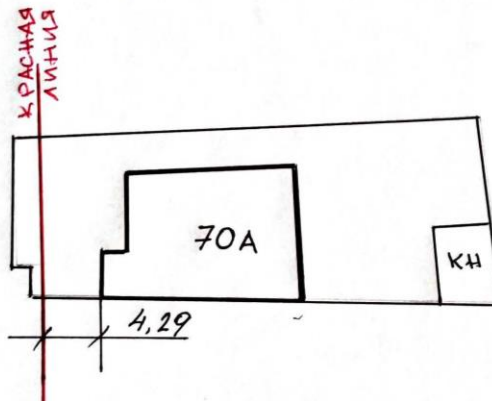
Минимальный отступ от красной линии до индивидуального жилого дома

5,0 м

Запрашиваемые изменения:

В части уменьшения отступа от границ земельного участка до индивидуального жилого дома до 0,0 м, от красной линии до индивидуального жилого дома до 4,29 м

ПЛАН
ГРАНИЦ земельного участка
г. Н. Новгород, ул. Ижевская 70А

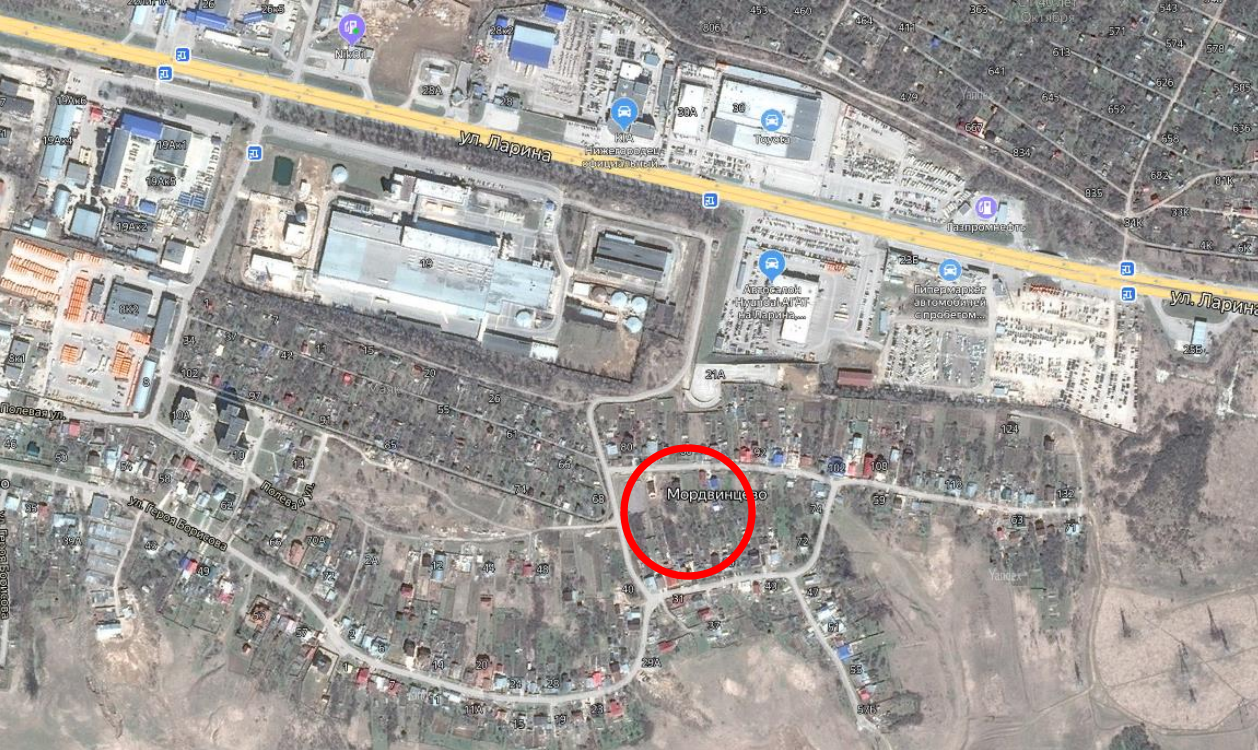


Фотоматериал от администрации Ленинского района



1.3. Для территориальной зоны ТЖи-1 (зона индивидуальной низкоплотной жилой застройки) в части уменьшения отступа от границ земельного участка до индивидуального жилого дома до 1,6 м для земельного участка (кадастровый номер 52:18:0080286:296) дер.Мордвинцево в Приокском районе города Нижнего Новгорода

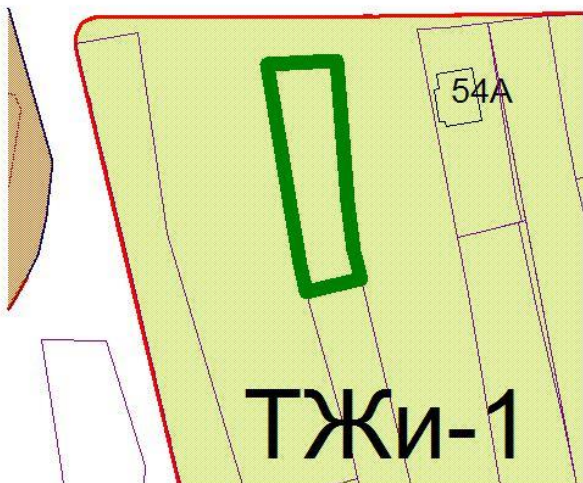
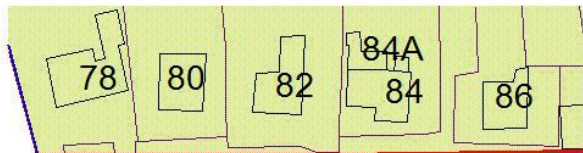
Заявитель: Карпова Елена Алексеевна



Статья 29.2. Градостроительные регламенты зоны индивидуальной низкоплотной жилой застройки ТЖи-1

Виды разрешенного использования земельных участков (наименование, код)	Виды разрешенного использования земельных участков (описание)	Виды разрешенного использования объектов капитального строительства (наименование объектов капитального строительства)	Вспомогательные виды разрешенного использования	Пределы (минимальные и (или) максимальные) размеры земельных участков						Пределы параметры разрешенного строительства, реконструкции объектов капитального строительства			Иные предельные параметры разрешенного строительства, реконструкции объектов капитального строительства	
				минимальная			максимальная			высота/ количество этажей		Максимальный процент застройки		Минимальные отступы от границ земельного участка
				длина м.	ширина м.	площадь, кв.м.	длина м.	ширина м.	площадь кв.м.	колличество этажей	м.			
														%
1	2	3	4	5	6	7	8	9	10	11	12	13	14	15
Основные виды разрешенного использования														
Для индивидуального жилищного строительства 2.1	Размещение индивидуального жилого дома (дом, пригодный для постоянного проживания, высотой не выше трех надземных этажей); выращивание плодовых, ягодных, овощных, бахчевых или иных декоративных или сельскохозяйственных культур; размещение индивидуальных гаражей и подсобных сооружений	индивидуальный жилой дом	хозяйственно-бытовые постройки для удовлетворения личных нужд граждан: гараж, сарай, баня, бассейн, теплица, беседка, сооружения для хранения сельскохозяйственной продукции; инженерные сооружения коммунального обслуживания; сооружения инженерной защиты	9	9	400	*	*	2000	3	**	20	3 до индивидуального жилого дома 1 до хозяйственных построек, строений, сооружений вспомогательного использования, открытых стоянок	Минимальный отступ от красной линии до индивидуального жилого дома, хозяйственных построек, строений, сооружений вспомогательного использования 5 м

ТЖи-1. Зона индивидуальной низкоплотной жилой застройки

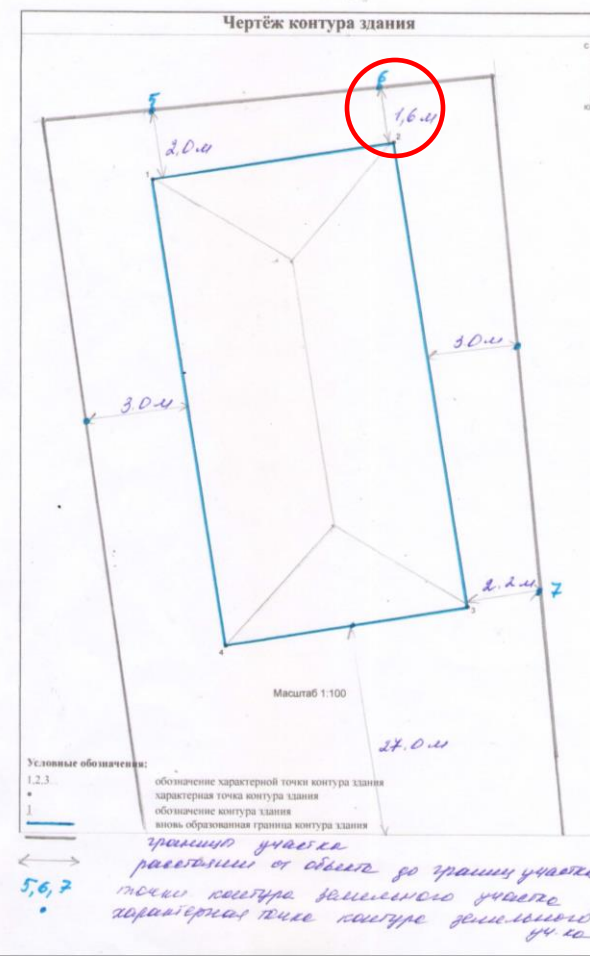
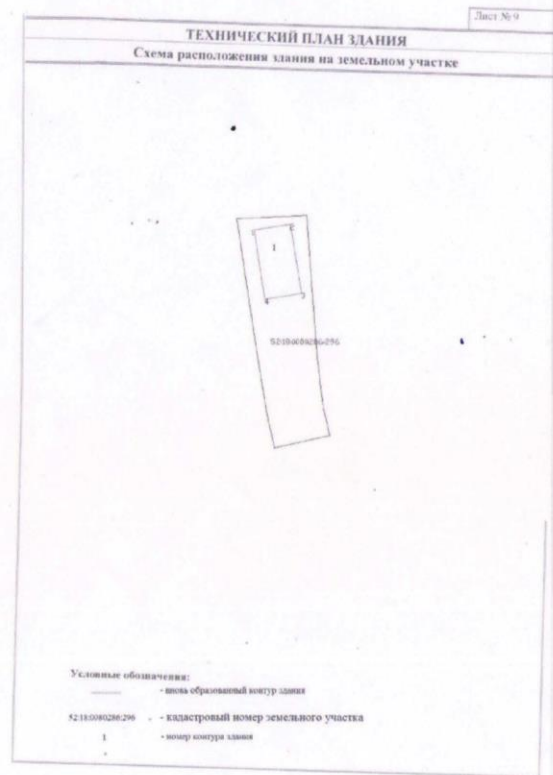


Минимальные отступы от границ земельного участка до индивидуального жилого дома

3,0 м

Запрашиваемые изменения:

В части уменьшения отступа от границ земельного участка до индивидуального жилого дома до 1,6 м

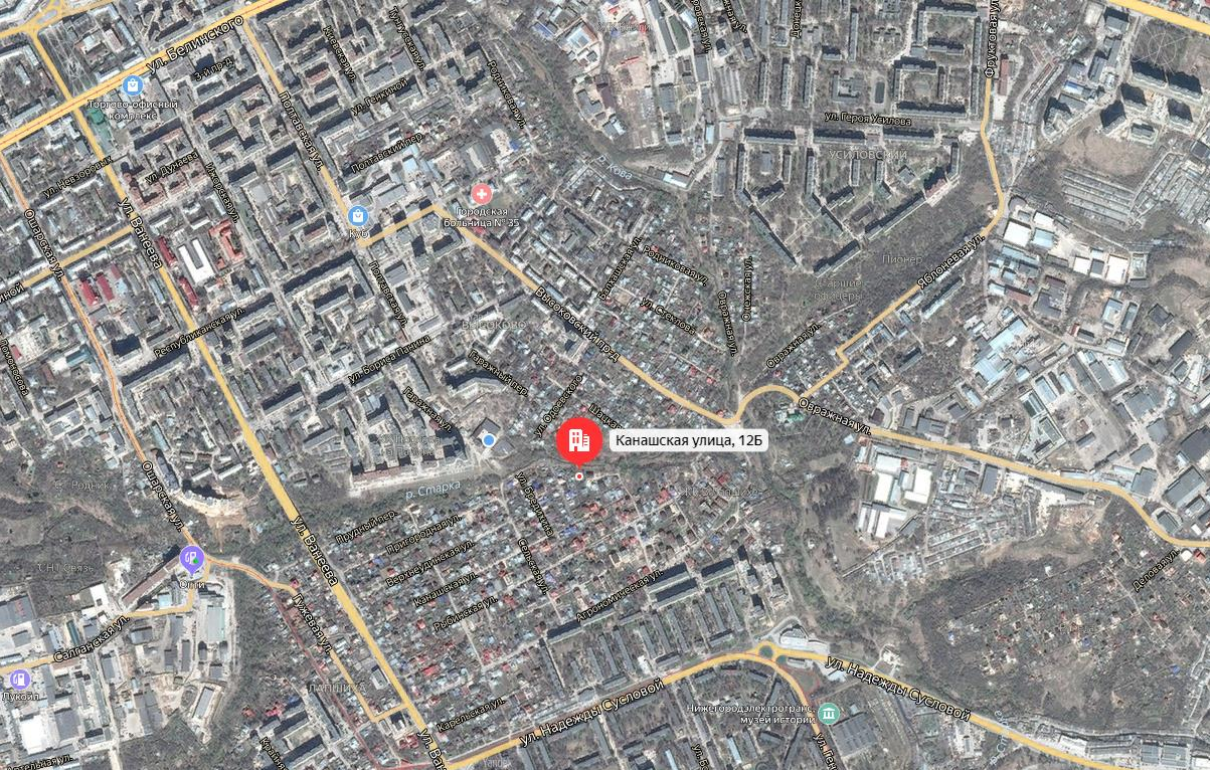


Фотоматериал от администрации Приокского района



1.4. Для территориальной зоны ТЖи-3 (зона индивидуальной высокоплотной жилой застройки) в части уменьшения отступа от границ земельного участка до индивидуального жилого дома до 1,5 м для земельного участка (кадастровый номер 52:18:0070101:106) ул. Канашская, рядом с домом 12Б в Советском районе города Нижнего Новгорода

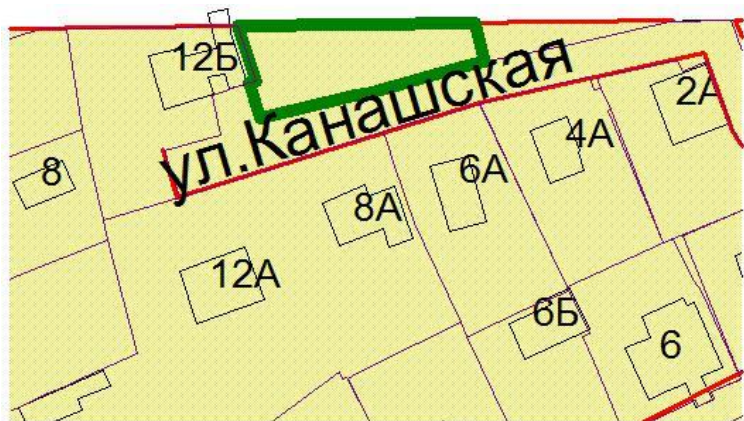
Заявитель: Гетманская Елена Михайловна



Статья 29.4. Градостроительные регламенты зоны индивидуальной высокоплотной жилой застройки ТЖи-3

Виды разрешенного использования земельных участков (наименование, код)	Виды разрешенного использования земельных участков (описание)	Виды разрешенного использования объектов капитального строительства (наименование объектов капитального строительства)	Вспомогательные виды разрешенного использования	Пределные (минимальные и (или) максимальные) размеры земельных участков						Пределные параметры разрешенного строительства, реконструкции объектов капитального строительства				Иные предельные параметры разрешенного строительства, реконструкции объектов капитального строительства
				минимальная			максимальная			высота/ количество этажей		Максимальный процент застройки	Минимальные отступы от границ земельного участка	
				длина м	ширина м	площадь, кв.м.	длина м	ширина м	площадь, кв.м.	количество этажей	м			
												%		
1	2	3	4	5	6	7	8	9	10	11	12	13	14	15
Основные виды разрешенного использования														
Для индивидуального жилищного строительства 2.1	Размещение индивидуального жилого дома (дом, пригодный для постоянного проживания, высотой не выше трех надземных этажей); выращивание плодовых, ягодных, овощных, бахчевых или иных декоративных или сельскохозяйственных культур; размещение индивидуальных гаражей и подсобных сооружений	индивидуальный жилой дом	хозяйственно-бытовые постройки для удовлетворения личных нужд граждан: гараж, сарай, баня, бассейн, теплица, беседка, сооружения для хранения сельскохозяйственной продукции; инженерные сооружения коммунального обслуживания сооружения инженерной защиты	9	9	400	*	*	2000	3	**	30	3 до индивидуального жилого дома 1 до хозяйственных построек, строений, сооружений вспомогательного использования, открытых стоянок	Минимальный отступ от красной линии до индивидуального жилого дома, хозяйственных построек, строений, сооружений вспомогательного использования 5 м

ТЖи-3. Зона индивидуальной высокоплотной жилой застройки

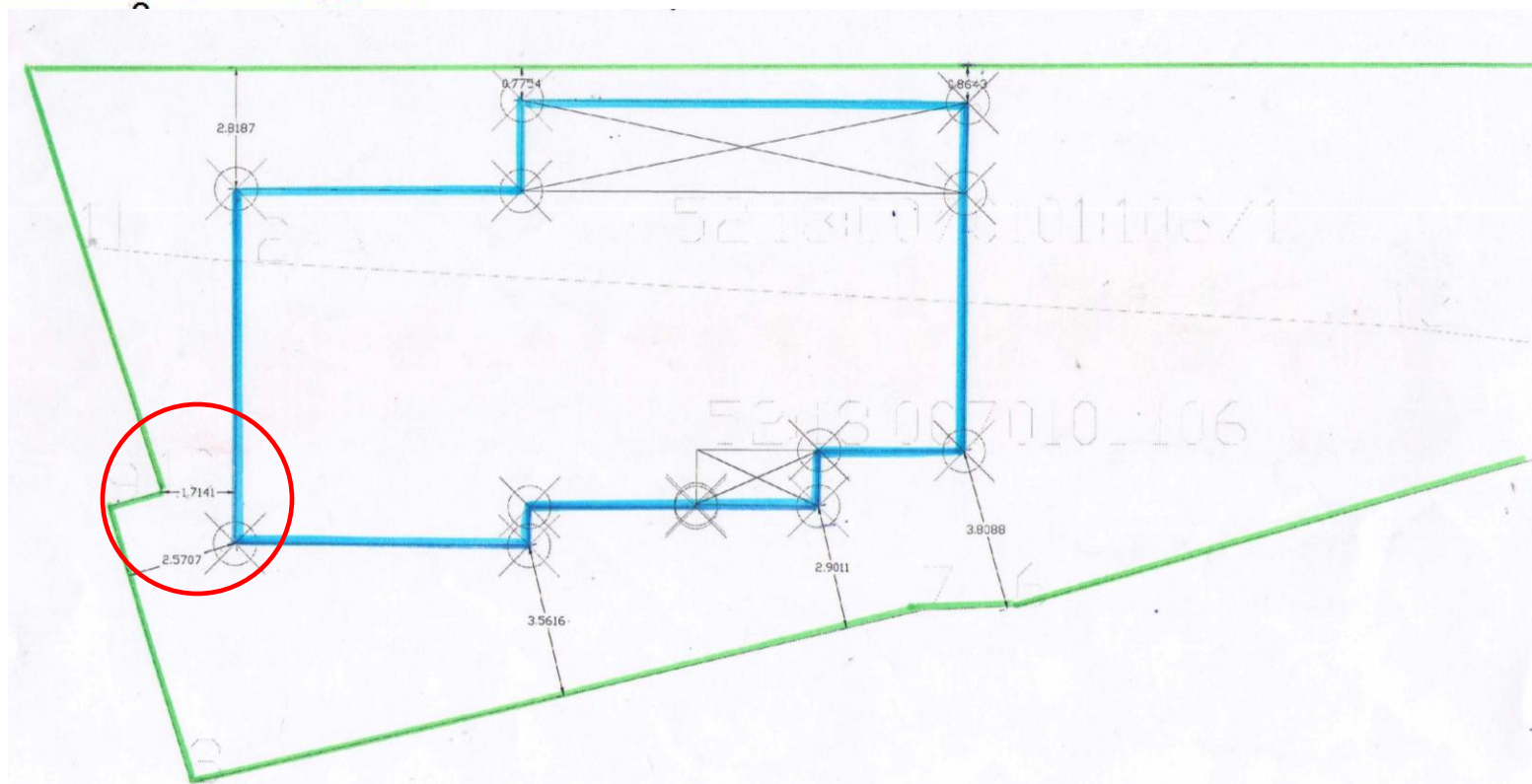


Минимальные отступы от границ земельного участка до индивидуального жилого дома

3,0 м

Запрашиваемые изменения:

В части уменьшения отступа от границ земельного участка до индивидуального жилого дома до 1,5 м



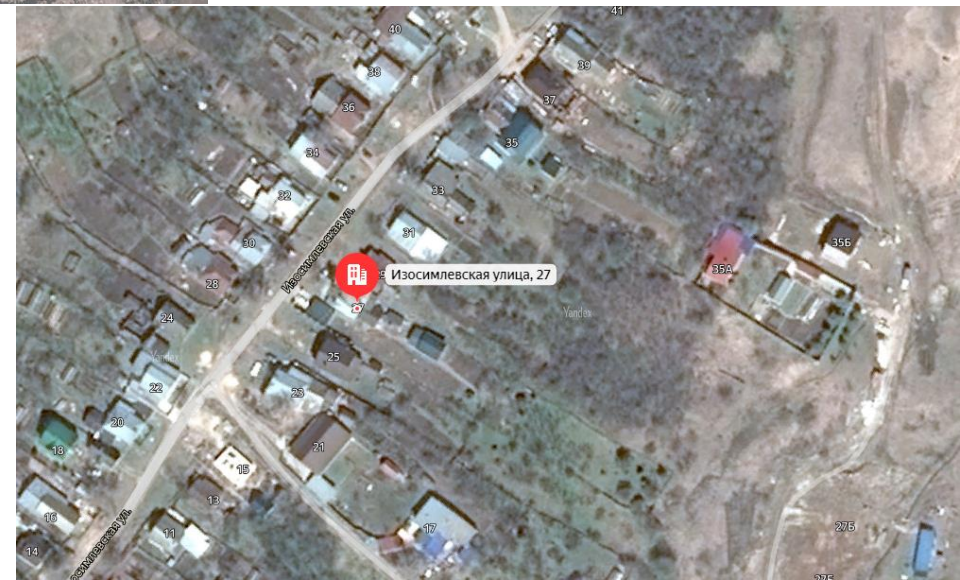
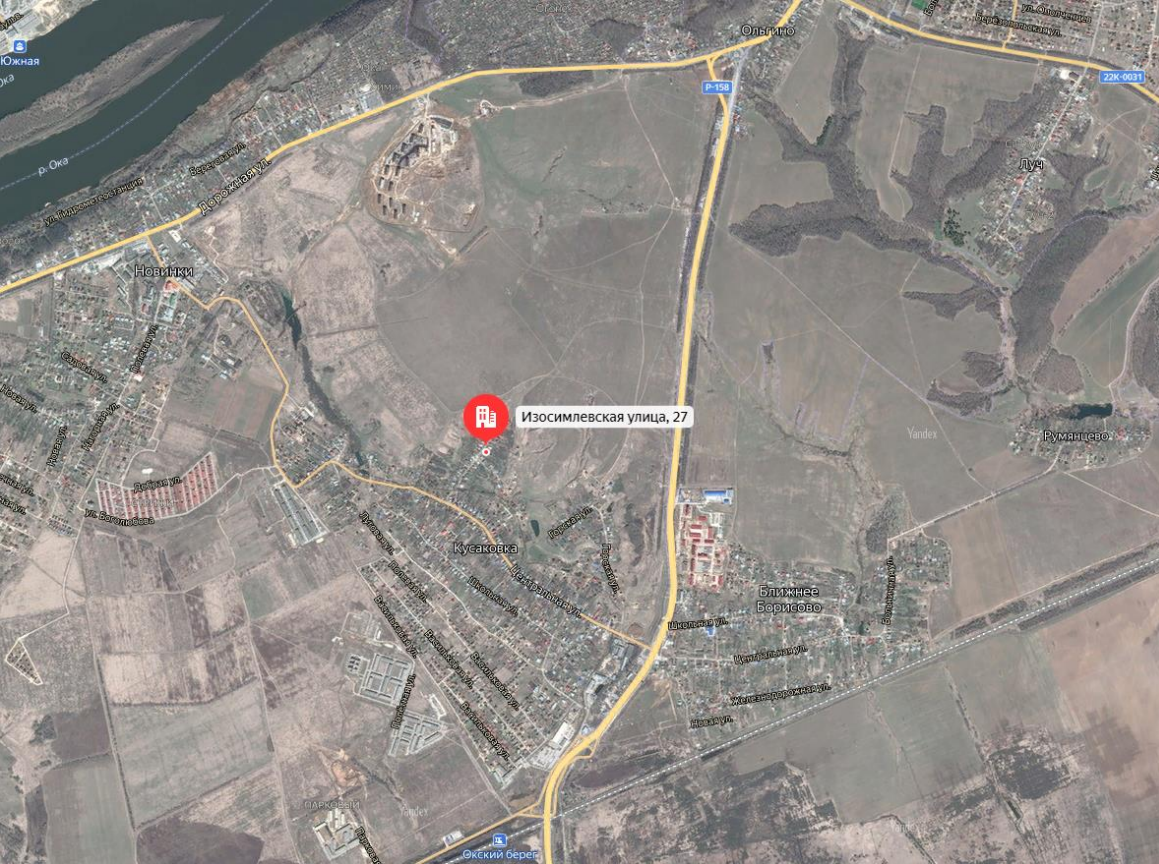
Фотоматериал от администрации Советского района



2. О предоставлении разрешения на отклонение от предельных параметров разрешенного строительства, реконструкции объектов капитального строительства:

2.1. Для территориальной зоны Ж-1 (зона застройки индивидуальными жилыми домами) в части уменьшения минимального отступа от границ земельного участка до стен зданий, строений, сооружений до 1,07 м для земельного участка (кадастровый номер 52:24:0040201:3274) ул.Изосимлевская, дом 27 в дер.Кусаковка города Нижнего Новгорода

Заявитель: Бурдин Александр Владимирович (по доверенности от Бурдина Владимира Александровича)



Ж-1. Зона застройки индивидуальными жилыми домами

Предельные (минимальные и (или) максимальные) размеры земельных участков и предельные параметры разрешенного строительства, реконструкции объектов капитального строительства

№ п/п	Наименование размера, параметра	Значение, единица измерения, дополнительные условия
Для объектов капитального строительства		
1	Минимальные и (или) максимальные размеры земельного участка, в том числе его площадь	1) минимальный размер земельного участка для размещения индивидуального жилого дома - 200 кв. м; 2) максимальный размер земельного участка для размещения индивидуального жилого дома - 10000 кв. м; 3) максимальный размер приусадебного участка личного подсобного хозяйства - 5000 кв. м; 4) минимальный размер приусадебного участка личного подсобного хозяйства - 500 кв. м; 5) максимальная площадь земельного участка для размещения блокированного жилого дома - 600 кв. м на один блок. Максимальное количество блоков 10. Максимальный размер земельного участка для размещения блокированного жилого дома 6000 кв.м.; 6) минимальный размер земельного участка для объектов дошкольного образования 1600 кв.м.; 7) минимальный размер земельного участка для объектов общеобразовательного назначения 6000 кв.м.; 8) минимальный размер земельного участка, предоставляемого для размещения многоквартирного дома, многоквартирного дома со встроенными, пристроенными и встроено-пристроенными помещениями общественного назначения – 200 кв.м.; 9) минимальный размер приквартирного земельного участка - 30 кв.м. 10) максимальный размер приквартирного земельного участка – 60 кв.м. 11) для иных объектов капитального строительства – не подлежит установлению

2	Минимальный отступ от границ земельных участков до зданий, строений, сооружений	минимальные отступы от границ земельных участков до стен зданий, строений, сооружений должны составлять со стороны улиц – не менее чем 5 м, со стороны проездов – не менее чем 3 м, от других границ земельного участка – не менее 3 м.
3	Предельное количество этажей	1) для индивидуального жилого дома не более 3 этажей 2) для многоквартирного жилого дома не более 4 этажей 3) для объектов дошкольного образования не более 3 этажей 4) для объектов общеобразовательного назначения не более 4 этажей 5) для объектов здравоохранения не более 3 этажей 6) для иных объектов капитального строительства – не подлежит установлению
4	Максимальный процент застройки в границах земельного участка	1) 20% для размещения индивидуального жилого дома; 2) 30% для размещения объектов дошкольного образования; 3) 40% для размещения объектов общеобразовательного назначения; 4) 50% для размещения блокированной жилой застройки. 5) 40% для размещения малоэтажного многоквартирного жилого дома; 6) максимальный процент застройки в границах земельного участка для иных объектов – 80%

Ж-1. Зона застройки индивидуальными жилыми домами

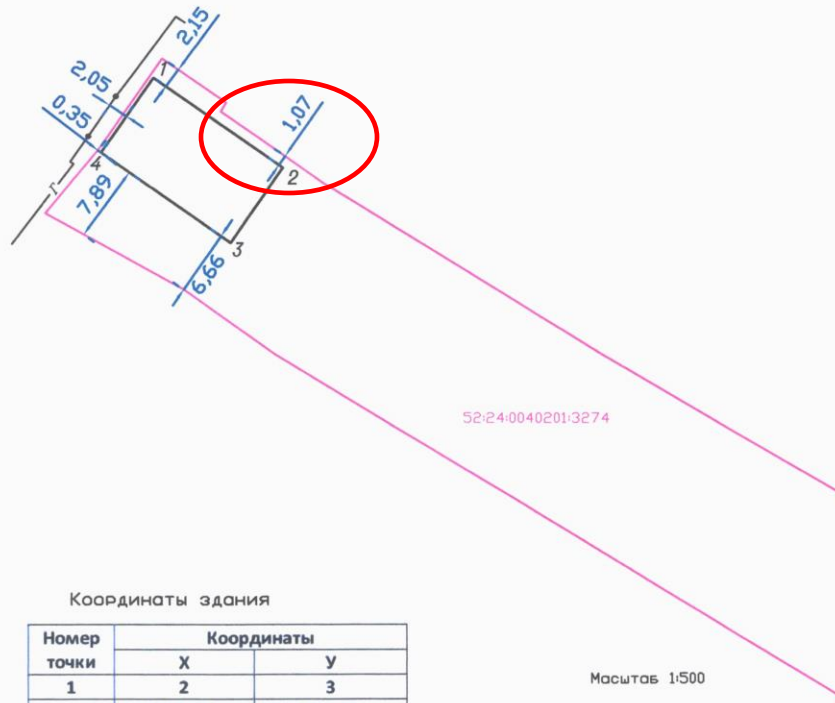
Минимальные отступы от границ земельного участка до стен зданий, строений, сооружений
3,0 м

Запрашиваемые изменения:

В части уменьшения минимального отступа от границ земельного участка до стен зданий, строений, сооружений **до 1,07 м**

The screenshot displays the GISOGD (GIS of the Nizhny Novgorod Region) website. The main map shows a residential area with various colored zones. A red circle highlights a specific plot within a yellow zone labeled 'Ж-1'. The map includes labels for 'Кусаковка', 'ТСЖ "Солнечная долина"', and 'ЖК Гармония'. The interface features a search bar with the address '52:24:0040201:3274', a layer list on the left, and a search panel on the right. The layer list includes categories such as 'Документы территориального планирования', 'Генеральные планы', and 'Правила землепользования и застройки'. The search panel shows the address '52:24:0040201:3274' and options for 'Адрес' and 'Населенный пункт'. The bottom of the page contains a footer with contact information: 'E-mail для обратной связи: itnrad@nradrazvitie.ru' and 'создано при поддержке OpenStreetMap'.

Схема расположения жилого дома на земельном участке, расположенного по адресу: Российская Федерация, Нижегородская область, городской округ город Нижний Новгород, деревня Кусаковка, ул Изосимлевская, д 27



Координаты здания

Номер точки	Координаты	
	X	Y
1	2	3
1	515960.22	2210256.61
2	515951.28	2210269.75
3	515943.41	2210264.35
4	515952.45	2210251.14
5	515960.22	2210256.61

Масштаб 1:500

2,05

размер от газа до фасада



граница земельного участка



граница проектируемого ОКСа



газопровод

ООО "Альтернатива-Плюс"
Кадастровый инженер



Ненюков А.А.

Фотоматериал от заявителя

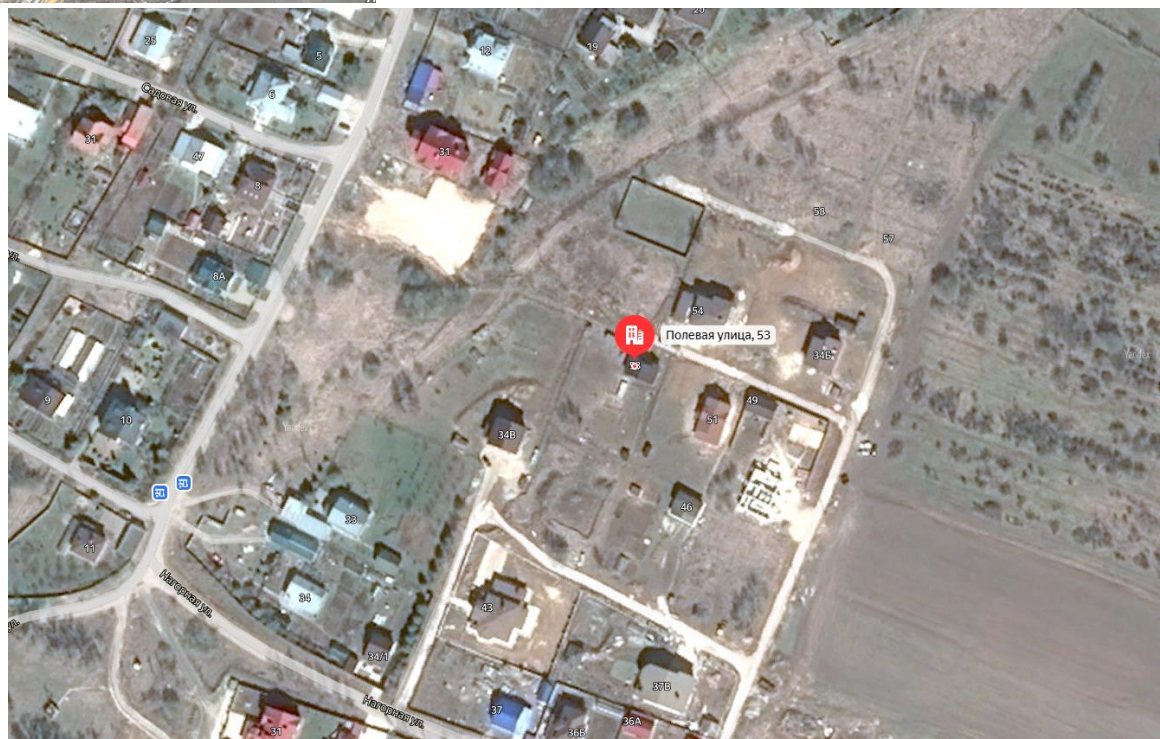
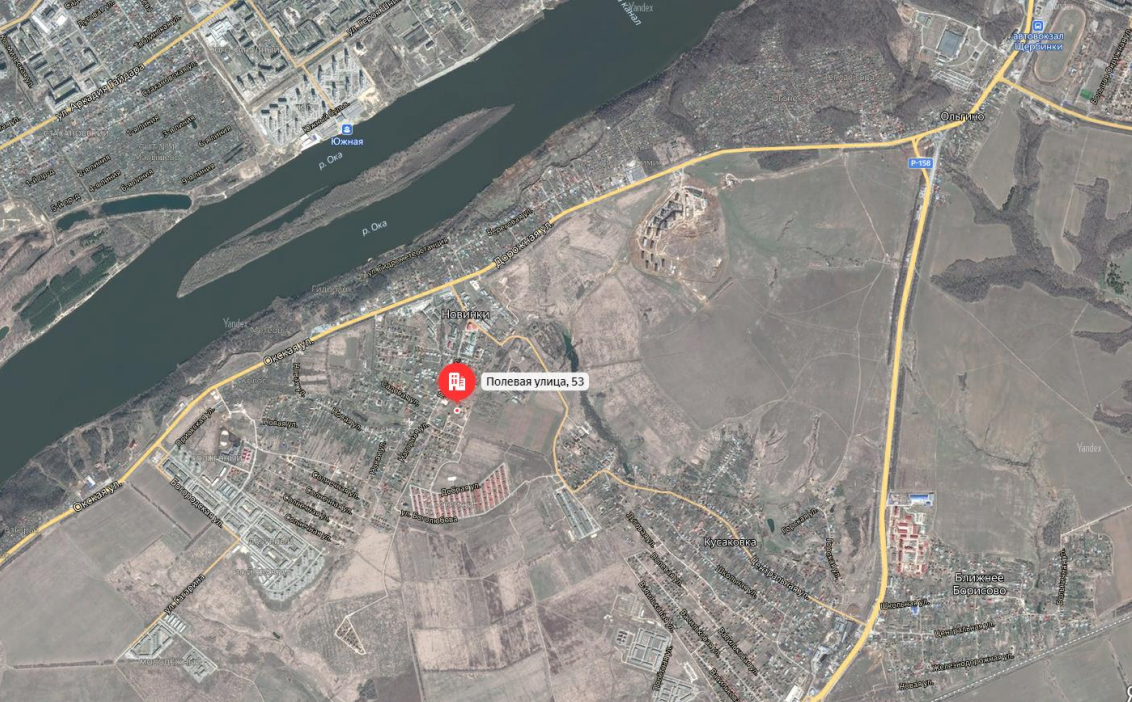


Фотоматериал от администрации Новинского сельсовета



2.2. Для территориальной зоны Ж-1 (зона застройки индивидуальными жилыми домами) в части уменьшения минимального отступа от границ земельного участка до стен зданий, строений, сооружений со стороны улицы до 4,3 м
и от других границ земельного участка до 2,82 м
для земельного участка (кадастровый номер 52:24:0040202:2670)
ул.Полевая, уч. 53 пос. Новинки города Нижнего Новгорода

Заявитель: Ивашина Людмила Владимировна



Ж-1. Зона застройки индивидуальными жилыми домами

Предельные (минимальные и (или) максимальные) размеры земельных участков и предельные параметры разрешенного строительства, реконструкции объектов капитального строительства

№ п/п	Наименование размера, параметра	Значение, единица измерения, дополнительные условия
Для объектов капитального строительства		
1	Минимальные и (или) максимальные размеры земельного участка, в том числе его площадь	1) минимальный размер земельного участка для размещения индивидуального жилого дома - 200 кв. м; 2) максимальный размер земельного участка для размещения индивидуального жилого дома - 10000 кв. м; 3) максимальный размер приусадебного участка личного подсобного хозяйства - 5000 кв. м; 4) минимальный размер приусадебного участка личного подсобного хозяйства - 500 кв. м; 5) максимальная площадь земельного участка для размещения блокированного жилого дома - 600 кв. м на один блок. Максимальное количество блоков 10. Максимальный размер земельного участка для размещения блокированного жилого дома 6000 кв.м.; 6) минимальный размер земельного участка для объектов дошкольного образования 1600 кв.м.; 7) минимальный размер земельного участка для объектов общеобразовательного назначения 6000 кв.м.; 8) минимальный размер земельного участка, предоставляемого для размещения многоквартирного дома, многоквартирного дома со встроенными, пристроенными и встроено-пристроенными помещениями общественного назначения – 200 кв.м.; 9) минимальный размер приквартирного земельного участка - 30 кв.м. 10) максимальный размер приквартирного земельного участка – 60 кв.м. 11) для иных объектов капитального строительства – не подлежит установлению

2	Минимальный отступ от границ земельных участков до зданий, строений, сооружений	минимальные отступы от границ земельных участков до стен зданий, строений, сооружений должны составлять со стороны улиц – не менее чем 5 м, со стороны проездов – не менее чем 3 м, от других границ земельного участка – не менее 3 м.
3	Предельное количество этажей	1) для индивидуального жилого дома не более 3 этажей 2) для многоквартирного жилого дома не более 4 этажей 3) для объектов дошкольного образования не более 3 этажей 4) для объектов общеобразовательного назначения не более 4 этажей 5) для объектов здравоохранения не более 3 этажей 6) для иных объектов капитального строительства – не подлежит установлению
4	Максимальный процент застройки в границах земельного участка	1) 20% для размещения индивидуального жилого дома; 2) 30% для размещения объектов дошкольного образования; 3) 40% для размещения объектов общеобразовательного назначения; 4) 50% для размещения блокированной жилой застройки. 5) 40% для размещения малоэтажного многоквартирного жилого дома; 6) максимальный процент застройки в границах земельного участка для иных объектов – 80%

Ж-1. Зона застройки индивидуальными жилыми домами

Минимальные отступы от границ земельного участка до стен зданий, строений, сооружений со стороны улиц – не менее **5,0 м**, от других границ земельного участка – не менее **3,0 м**

Запрашиваемые изменения:

В части уменьшения минимального отступа от границ земельного участка до стен зданий, строений, сооружений со стороны улицы до 4,3 м и от других границ земельного участка до 2,82 м

The screenshot displays the GISOGD (GIS of the Nizhny Novgorod Region) web application. The main map shows a residential area with various zones and buildings. A red circle highlights a specific plot. The interface includes a search bar, a layer list, and navigation controls.

Слои

- ▶ I Документы территориального планирования
- ▶ II Генеральные планы
- ▶ III Правила землепользования и застройки
 - ▶ ПЗЗ Богородский район
 - ▶ ПЗЗ Кстовский район
 - Информация о наличии утвержденных правил землепользования и застройки
 - ПЗЗ Нижний Новгород
 - ПЗЗ сп Новинки
 - ПЗЗ Дзержинск
 - ПЗЗ Саров
- ▶ IV Проекты планировок и проекты межевания территории
- ▶ V Дела о застроенных и подлежащих застройке земельных участках
- ▶ VI Искусственные земельные участки
- ▶ VII Зоны с особыми условиями использования территорий
- ▶ VIII Особо охраняемые природные территории
- ▶ IX Лесохозяйственные регламенты лесничеств
- ▶ X Материалы и результаты инженерных изысканий
- ▶ Сведения Единого государственного реестра недвижимости (Росреестр)

Поиск

52:24:0040202:2670

Адрес Населенный пункт

Адресный поиск

Чертеж градостроительного плана



п. Новинки

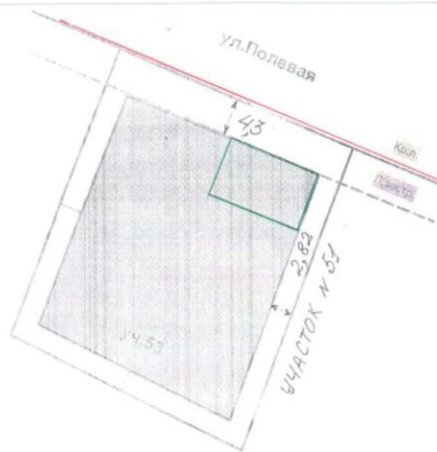
Условные обозначения

Земельный участок площадью S= 0,15 га по адресу Нижегородская область, Богородский р-он, п.Новинки, ул.Полевая, уч.53

Ж-1 Зона индивидуальной жилой застройки

Зам. н.ч. Матвеева Е.Е.		Заказчик : Архипова ЛВ, Архипова КВ, Ивашина ММ, Ивашин ОМ		Масштаб		Лист	Листов
Спец. 1 кат. Баталова О.М.		Чертеж градостроительного плана зем. уч. Нижегородская обл., Богородский р-он, л.Новинки, ул.Полевая, уч.53		1:5000	1	3	
		Правила землепользования и застройки Новинского сельского совета		Управление архитектуры и градостроительства			
		05.04.2016г.					

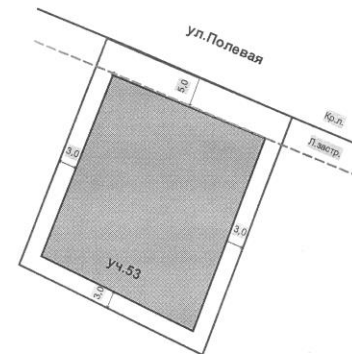
Фактические отступы от границ смежных земельных участков дома 53 по ул. Полевая пос. Новинки гор. Нижнего Новгорода



Условные обозначения

- Земельный участок площадью S= 0,15 га по адресу Нижегородская область, Богородский р-он, п.Новинки, ул.Полевая, уч.53
- Место допустимого размещения зданий, строений, сооружений
- Линия застройки
- Красные линии улицы

Чертеж градостроительного плана



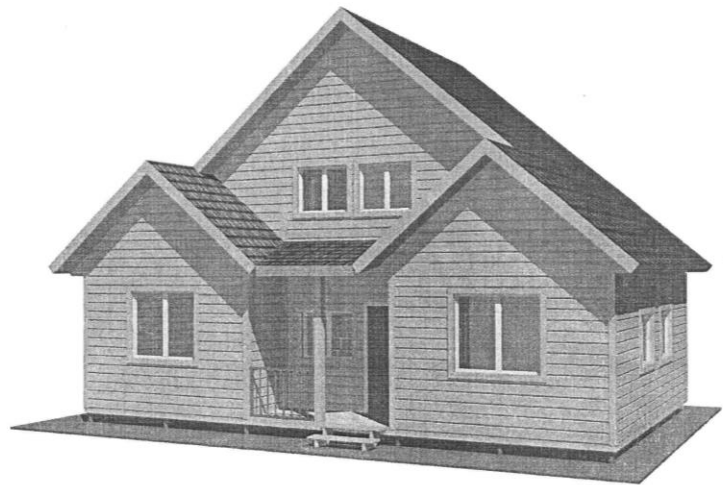
Условные обозначения

- Земельный участок площадью S= 0,15 га по адресу Нижегородская область, Богородский р-он, п.Новинки, ул.Полевая, уч.53
- Место допустимого размещения зданий, строений, сооружений
- Линия застройки
- Красные линии улицы

Зам. н.ч. Матвеева Е.Е.		Заказчик : Архипова ЛВ, Архипова КВ, Ивашина ММ, Ивашин ОМ		Масштаб		Лист	Листов
Спец. 1 кат. Баталова О.М.		Чертеж градостроительного плана зем. уч. Нижегородская обл., Богородский р-он, п.Новинки, ул.Полевая, уч.53		1:500	3	3	
		Схема планировочных ограничений земельного участка		Управление архитектуры и градостроительства			
		05.04.2016г.					

Приложение №1
к договору № 65/П
от 15.10.2016 г.

ЭСКИЗНЫЙ ПРОЕКТ



Индивидуальный дом
7,0x11,0 м

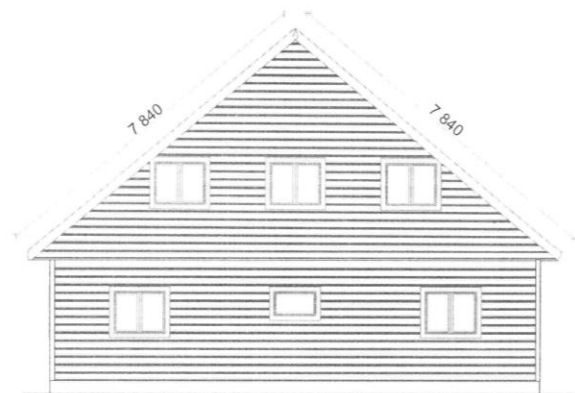
Архитектор *Александр Л. В.*
Авангард строй НН

2017 г.

Фасад 1-4

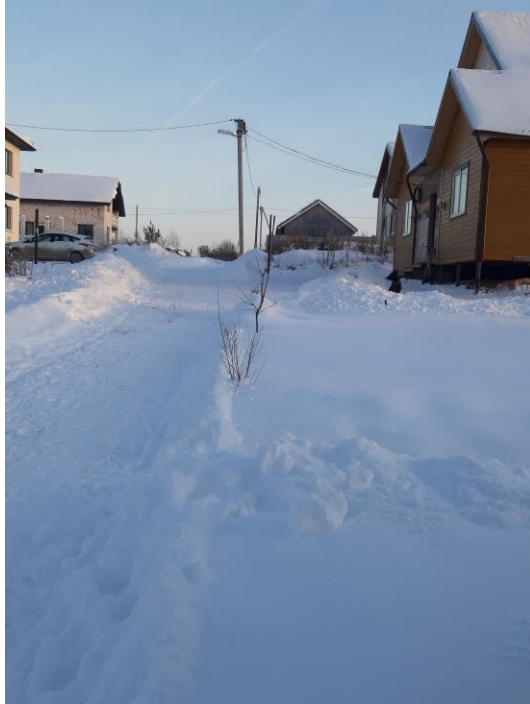


Фасад 4-1



Заказчик		Приложение №1 к договору № 65/П от 15.10.2016 г.		
ГИП		Стадия	Лист	Листов
Подряд.		ЭП	3	
Проектир.		Фасад 1-4, фасад 4-1		
		ООО "Авангард строй НН"		

Фотоматериал от заявителя

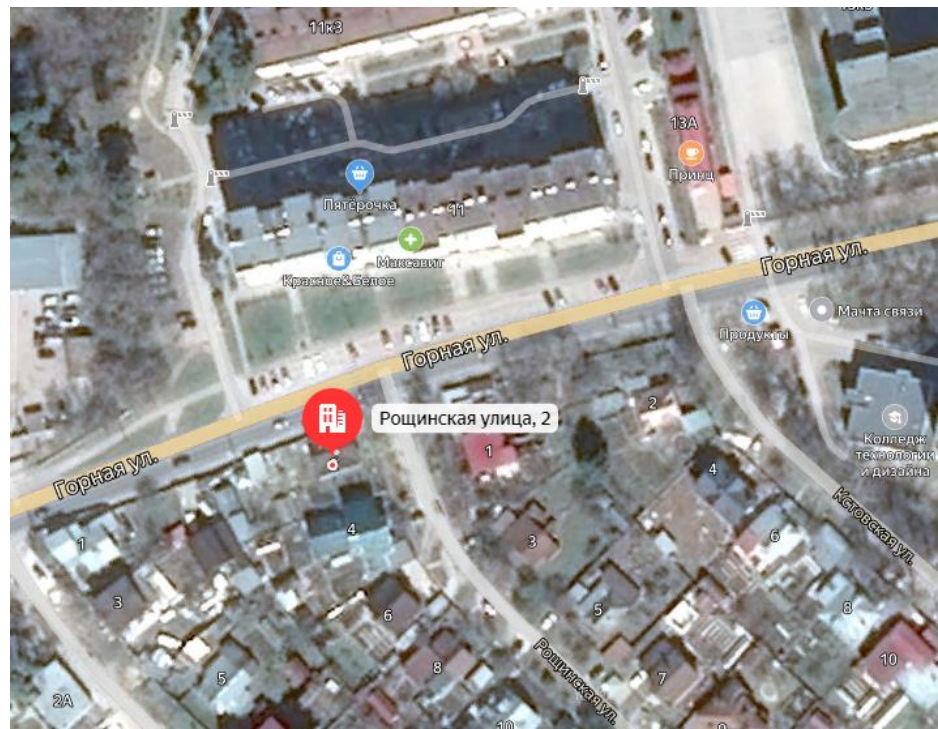
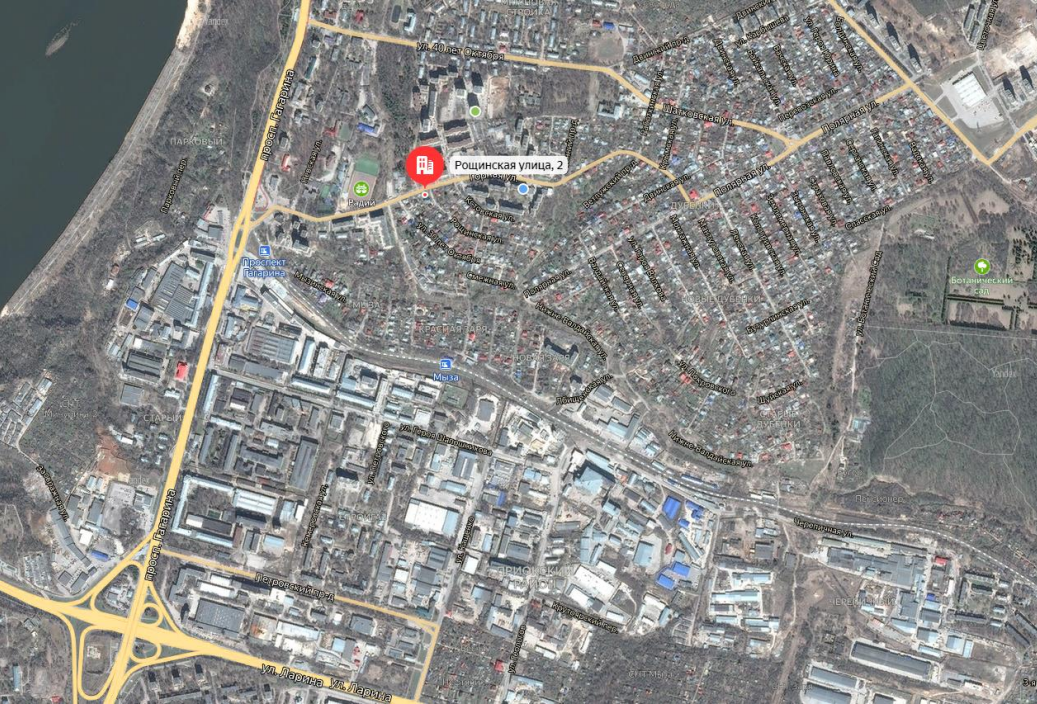


Фотоматериал от администрации Новинского сельсо



2.3. Для территориальной зоны ТЖи-3 (зона индивидуальной высокоплотной жилой застройки) в части уменьшения отступа от красной линии до индивидуального жилого дома до 0 м и увеличения максимального процента застройки до 47% для земельного участка (кадастровый номер 52:18:0080044:103) по ул. Рощинская, дом 2 в Приокском районе города Нижнего Новгорода

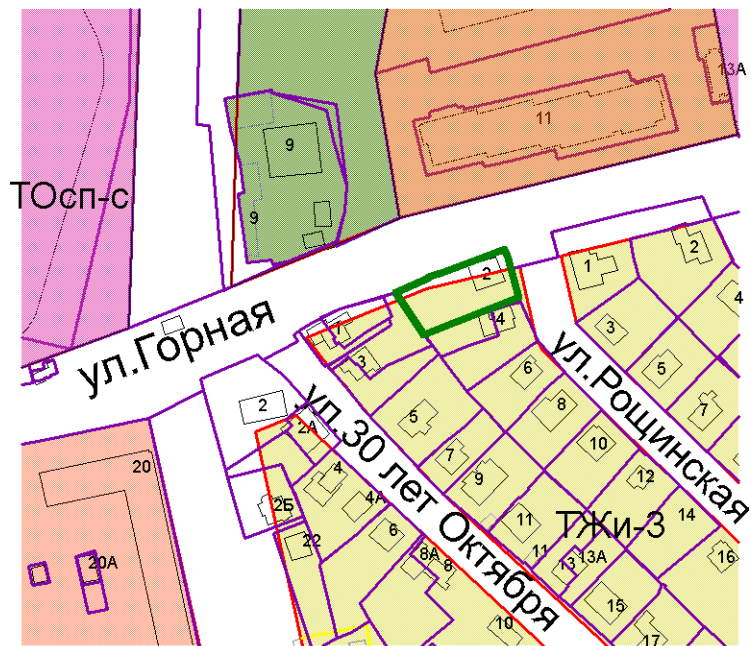
Заявитель: Яблокова Екатерина Николаевна



Статья 29.4. Градостроительные регламенты зоны индивидуальной высокоплотной жилой застройки ТЖи-3

Виды разрешенного использования земельных участков (наименование, код)	Виды разрешенного использования земельных участков (описание)	Виды разрешенного использования объектов капитального строительства (наименование объектов капитального строительства)	Вспомогательные виды разрешенного использования	Предельные (минимальные и (или) максимальные) размеры земельных участков						Предельные параметры разрешенного строительства, реконструкции объектов капитального строительства				Иные предельные параметры разрешенного строительства, реконструкции объектов капитального строительства
				минимальная			максимальная			высота/ количество этажей		Максимальный процент застройки	Минимальные отступы от границ земельного участка	
				длина м.	ширина м.	площадь, кв.м.	длина м.	ширина м.	площадь кв.м.	количество этажей	м.			
												%		
1	2	3	4	5	6	7	8	9	10	11	12	13	14	15
Основные виды разрешенного использования														
Для индивидуального жилищного строительства 2.1	Размещение индивидуального жилого дома (дом, пригодный для постоянного проживания, высотой не выше трех надземных этажей); выращивание плодовых, ягодных, овощных, бахчевых или иных декоративных или сельскохозяйственных культур; размещение индивидуальных гаражей и подсобных сооружений	индивидуальный жилой дом	хозяйственно-бытовые постройки для удовлетворения личных нужд граждан: гараж, сарай, баня, бассейн, теплица, беседка, сооружения для хранения сельскохозяйственной продукции; инженерные сооружения коммунального обслуживания сооружения инженерной защиты	9	9	400	*	*	2000	3	***	30	3 до индивидуального жилого дома 1 до хозяйственных построек, строений, сооружений вспомогательного использования, открытых стоянок	Минимальный отступ от красной линии до индивидуального жилого дома, хозяйственных построек, строений, сооружений вспомогательного использования 5 м

ТЖи-3. Зона индивидуальной высокоплотной жилой застройки



Минимальный отступ от красной линии до индивидуального жилого дома

5,0 м

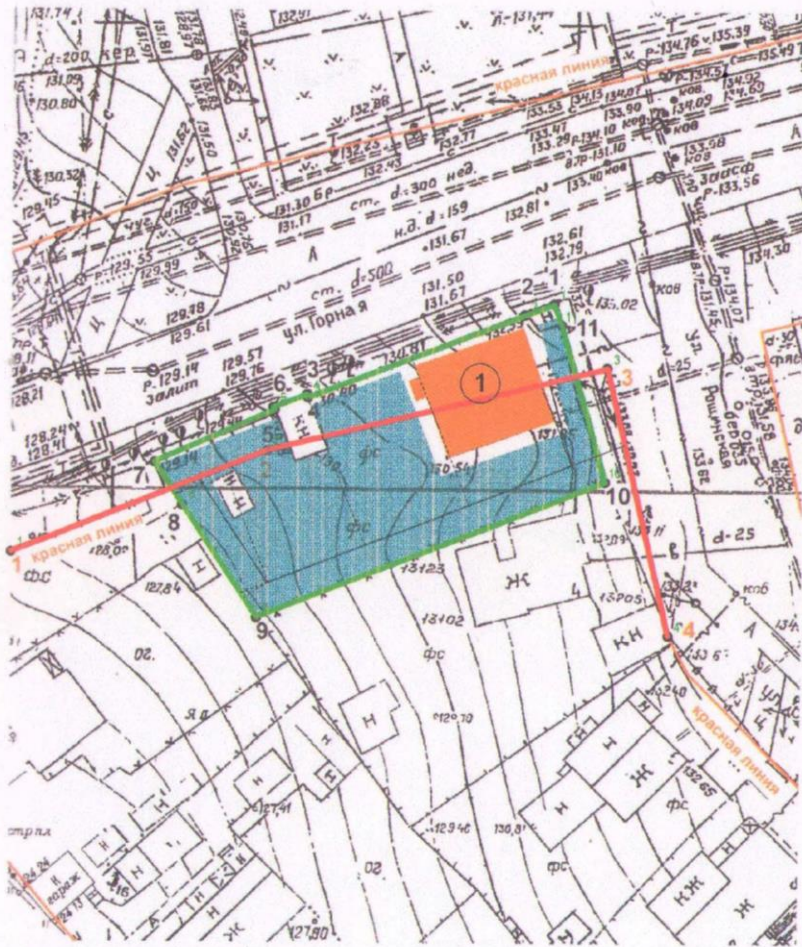
Максимальный процент застройки

30%

Запрашиваемые изменения:

В части уменьшения отступа от красной линии до индивидуального жилого дома до 0 м,

увеличения максимального процента застройки до 47%



Примечания

Часть существующего здания выступает за пределы красной линии

Экспликация

1 - Жилой дом - 1 этаж

Условные обозначения



- Красные линии



- Граница участка



- Существующее здание



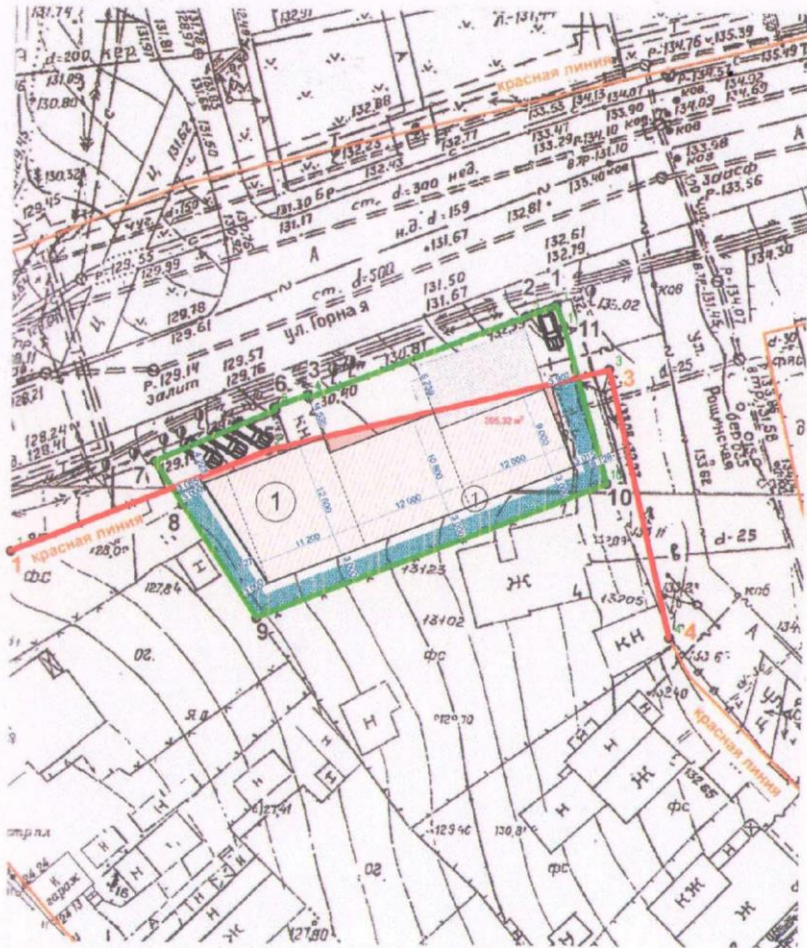
- Озеленение (газон, цветник, кустовые растения)



- Место хранения автомобиля



						АР-2020-ПЗУ					
						Реконструкция индивидуального жилого дома по адресу: Нижегородская область городской округ город Нижний Новгород, Приокский район, ул. Рошинская дом 2, кадастровый номер земельного участка 52:18:0080044:103					
Изм.	Колуч.	Лист	№Дж.	Подп.	Дата				Стадия	Лист	Листов
									П	06	
ГАП		Громов С.Ю.									
Разработал		Иванке И.В.									
Н.контр.											
						Схема планировочной организации участка существующая. М1:500					








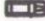

Баланс участка

Площадь участка	873м2
Площадь застройки	395,3м2
Площадь озеленения	135,3м2
Площадь покрытий	342,4м2

Экспликация

1 - Реконструируемый жилой дом - 3 этажа

Условные обозначения

-  - Красные линии
-  - Граница участка
-  - вновь возводимая часть здания
-  - Сносимая/демонтируемая часть здания
-  - Озеленение (газон, цветник, кустовые растения)
-  - Место хранения автомобиля
-  - Место хранения автомобиля

Примечания

- 1) За отметку ± 0.000 принята абсолютная отметка **132.0**
- 2) Чертеж выполнен на основе градостроительного плана земельного участка и линий градостроительного регулирования М 1:500
- 3) Топографическая основа подлежит полевой корректировке

АР-2020-ПЗУ					
Реконструкция индивидуального жилого дома по адресу: Нижегородская область городская округ город Нижний Новгород, Приокский район, ул. Рошинская дом 2, кадастровый номер земельного участка 52:18:0080044:103					
Изм.	Копуч.	Лист	Издк.	Подп.	Дата
ГАП	Громов С.Ю.				
Разработал	Иванов И.В.				
Н.контр.					
Студия				Лист	Листов
П				07	
Схема планировочной организации участка реконструируемая. М1:500					

Фотоматериал от администрации Приокского района

